



Hálózati Videorögzítők

Rövid útmutató

Verzió: V1.02

BOM: 3101C0FC

Köszönjük, hogy a termékünket választotta. Kérdéseivel vagy visszajelzéseivel forduljon helyi értékesítőnkhez. Ezen útmutató bármely részének másolása, reprodukálása, lefordítása vagy terjesztése bármilyen formában vagy módon a vállalatunk írásos beleegyezése nélkül tilos. Ezen útmutató tartalma előzetes értesítés nélkül változhat. A jelen útmutatóban található kijelentések, információk vagy javaslatok semmilyen jellegű hivatalos garanciát nem jelentenek, sem kifejezett, sem hallgatólagos módon.

Biztonsági tudnivalók

A telepítés vagy a használat megkezdése előtt olvassa végig figyelmesen ezt az útmutatót.

- A telepítést és a karbantartást csak képzett szakember végezheti.
- A készülék egy A osztályú termék, és a rádiójelekben zavarokat okozhat. Szükség esetén tegye meg a megfelelő lépéseket.
- A telepítés és a vezetékek csatlakoztatása előtt válassza le az áramellátást. A beszerelés során viseljen antisztatikus kesztyűt. Csak a gyártó által ajánlott elemet vagy akkumulátort használja. Az akkumulátorok vagy elemek helytelen használata vagy cseréje robbanásveszélyhez vezethet. A használt akkumulátorokat és elemeket a helyi előírások vagy az elem gyártójának utasításai szerint selejtezze ki. Soha ne dobja az tűzbe az akkumulátorokat és az elemeket.
- A készülék kizárólag beltéri használatra készült. Biztosítsa a megfelelő működési környezetet, ideértve a hőmérsékletet és a páratartalmat, a szellőzést, a tápellátást és a villámvédelmet. A készüléket mindig megfelelően földelni kell. Óvja a készüléket a portól, a túl nagy rezgésektől, folyadékoktól és az erős elektromágneses sugárzástól. Egy hirtelen áramkimaradás károkat és hibás működést okozhat.
- Tegye meg a szükséges óvintézkedéseket az adatai védelme érdekében, illetve hálózati támadás és hekkelés ellen (internetes csatlakozás közben).

Jogszabályi megfelelés

FCC 15. rész

A berendezés vizsgálata során megállapították, hogy az megfelel az FCC Szabályzat 15. részében foglalt, digitális készülékekre vonatkozó határértékeknek. Ezen határértékek célja az, hogy a káros interferencia ellen elfogadható mértékű védelmet biztosítsanak, amikor a berendezést üzleti környezetben használják. A berendezés rádiófrekvenciás energiát kelt, használ és sugároz, és amennyiben a telepítését nem az ebben az útmutatóban leírtak szerint végzik, káros zavarokat okozhat a rádiós kommunikációban. Ha a berendezést lakóövezetben használják, valószínűleg káros interferenciát fog okozni. Ebben az esetben a felhasználónak ezt az interferenciát a saját költségén kell korrigálnia.

A termék megfelel az FCC Szabályzat 15. részének. A működésre az alábbi feltételek vonatkoznak:

- A készülék nem okozhat káros interferenciát.
- A készüléknek el kell viselnie minden interferenciát, ideértve az olyan interferenciákat is, melyek nem kívánatos működést okoznak.

LVD/EMC irányelv



A termék megfelel a 2014/35/EU jelű európai alacsony feszültségi irányelvnek és a 2014/30/EU jelű EMC irányelvnek.

WEEE irányelv – 2012/19/EU



Az ezen útmutatóban leírt termékekre érvényes az elektromos berendezések kiselejtezésére vonatkozó irányelv (WEEE – Waste Electrical & Electronic Equipment), ezért azt felelősségteljes módon kell kiselejtezni.

▶ Alapértelmezett IP-cím, Felhasználónév és Jelszó

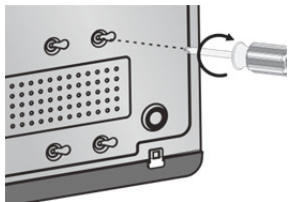
- Alapértelmezett IP-cím: **192.168.1.30** vagy **192.168.0.30** (a firmware verziójától függően)
- Alapértelmezett felhasználónév: **admin**
- Alapértelmezett felhasználói jelszó: **123456** (Csak az első bejelentkezéshez ajánlott. Javasoljuk, hogy változtassa meg egy erős jelszóra, mely legalább 8 karakterből áll, és tartalmaz nagy- és kisbetűket, számokat és szimbólumokat is, így fiókja nagyobb biztonságban lehet.)

▶ Lemez telepítése

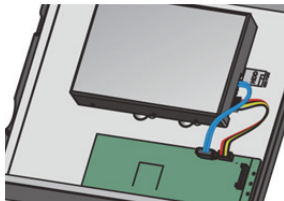
Válasszon az opciók közül. Szükség szerint használjon egy 1-es vagy 2-es méretű csavarhúzó. A fényképek csak tájékoztató jellegűek.

1. opció (1 vagy 2 lemezhez)

1. Vegye le a burkolatot, csatlakoztassa az adat- és a tápkábeleket a lemez(ek)hez, majd rögzítse a lemez(eke)t csavarok segítségével.



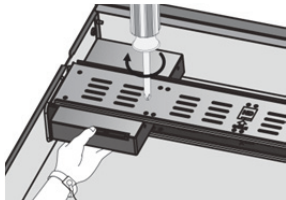
2. Csatlakoztassa az adat- és tápkábeleket az alaplaphoz, majd szerelje fel a burkolatot.



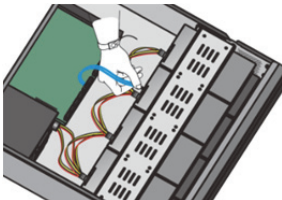
2. opció (több mint 2 lemezhez)

Ehhez fel kell nyitnia a burkolatot, majd a merevlemezeket a szerelőkonzol(ok)ra kell szerelnie.

1. Vegye le a burkolatot, majd rögzítse a lemezeket a szerelőkonzol(ok)ra csavarok segítségével.



2. Csatlakoztassa az adat- és tápkábeleket a lemezekhez. Rögzítse a szerelőkonzol(oka)t a készülékbe, majd szerelje vissza a burkolatot.



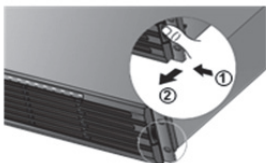
3. opció (több mint 2 lemezhez)

Ehhez fel kell nyitnia az elülső panelt, és a merevlemezeket a szerelőadapterekre kell rögzítenie.

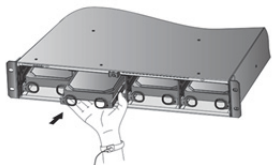
1. Rögzítse a lemezt egy szerelőadapter-párra (az L a bal, az R pedig a jobb oldalt jelzi).



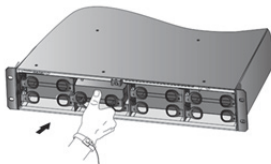
2. Nyomja be a reteszt mindkét oldalon (1), majd emelje le az elülső panelt (2).



3. Igazítsa a lemezt a nyíláshoz, majd illessze be óvatosan.

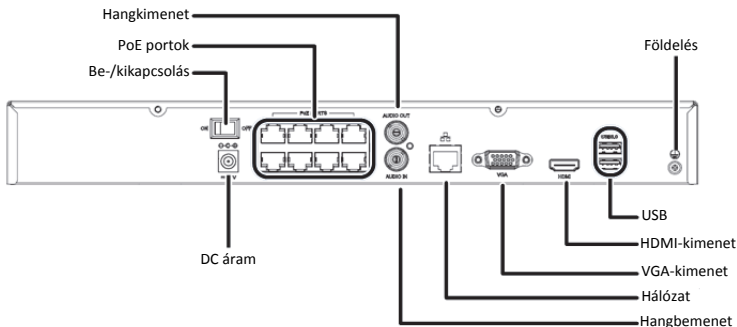


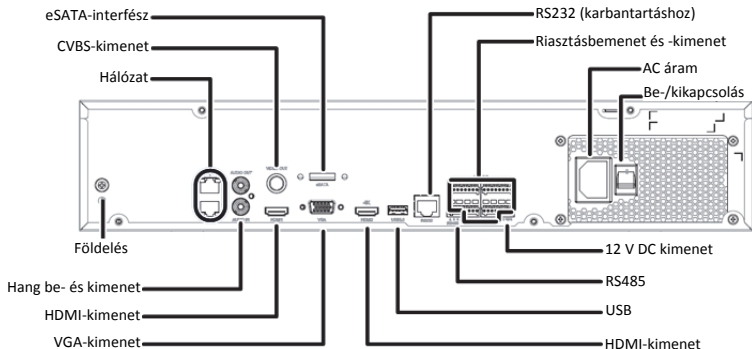
4. Nyomja tovább a lemezt lassan, amíg az a helyére nem kattán. Ismétlje meg ezeket a lépéseket addig, míg az összes lemezt be nem szerelte, majd zárja vissza az elülső panelt.



▶ Portok, interfészek és LED-ek

A portok, interfészek, csatlakozók, be-/kikapcsológombok és a jelzőfények modellenként eltérőek lehetnek. Ehhez lásd az alábbi két példát.






LED	Leírás
PWR (áramellátás)	Folyamatosan világít: Csatlakozva az áramellátáshoz.
RUN (működés)	<ul style="list-style-type: none"> Folyamatosan világít: Normál. Villog: Beindítás.
NET (hálózat)	Folyamatosan világít: Csatlakozik a hálózathoz.
GUARD (élesítés)	Folyamatosan világít: Élesítés engedélyezve.
IR	<ul style="list-style-type: none"> Folyamatosan világít: Aktiválva távvezérléshez. Villog: Készülékkód hitelesítése.
ALM (riasztás)	Folyamatosan világít: Készülékriasztás történt.
CLOUD	Folyamatosan világít: Csatlakozik a felhőhöz.

LED	Leírás
HD (merevlemez)	<p>Csak HD LED fény:</p> <ul style="list-style-type: none"> • Folyamatosan világít: Nincs lemez; vagy hibás lemez. • Villog: Adatok olvasása vagy írása. <p>Egy HD LED fény lemezenként:</p> <ul style="list-style-type: none"> • Zölden világít: Normál. • Zölden villog: Adatok olvasása vagy írása. • Pirosan világít: Rendellenes. • Pirosan villog: A tömb újraépítése.

Indítás

Ellenőrizze, hogy a beszerelés és a kábelek csatlakozásai helyesek-e. Csatlakozzon a hálózati áramforráshoz, majd kapcsolja be a be-/kikapcsológombot (ha van ilyen). Az NVR indítását követően az alapvető beállítások elvégzéséhez kövesse a varázslót.

Élőkép

Kattintson a **Menu > Camera > Camera** pontra. Itt találja az észlelt kamerák listáját. Kattintson a  ikonra egy kamera hozzáadásához. Egy adott hálózati szegmens kereséséhez kattintson a **Search** gombra. Amennyiben a kamera hozzáadása megtörtént, de nincs élőkép, ellenőrizze a hálózati csatlakozást, valamint hogy a kamerához helyes felhasználónév és jelszó került-e a rendszerben beállításra. Végezze el a szükséges módosításokat.

▶ Lejátszás

Kattintson a jobb egérgombbal az előnézeti ablakra, majd válassza ki a **Playback** pontot az aktuális napon rögzített videó megtekintéséhez. Alapértelmezetten a 7x24 típusú rögzítési ütemterv van beállítva, ezt a **Menu > Storage > Recording** pontnál módosíthatja.

▶ Hozáférés webes böngészőről

A készülékhez egy csatlakoztatott számítógép böngészőjéről (pl. Internet Explorer) is hozzáférhet.

1. Írja be a készülék IP-címét a címsorba, majd nyomja meg az **Enter** gombot. Telepítse a jelzett bővítményt (plugint). Amikor a telepítés elindul, zárjon be minden böngészőablakot.
2. Nyissa meg a böngészőt, és lépjen be a helyes felhasználónév és jelszó megadásával.

▶ Hozáférés mobilos alkalmazásról

Telepítse az alkalmazást a mobiltelefonjára, majd először hozzon létre egy fiókot a felhőben. A részletekért forduljon eladójához.

Csatlakoztassa az NVR-t egy internetkapcsolattal rendelkező routerhez. Az NVR hozzáadásához olvassa be az NVR-en található QR-kódot az alkalmazás segítségével.

▶ Leállítás

Az áramellátás megszüntetése vagy a be-/kikapcsológomb használata helyett a leállításhoz használja a **Shutdown** leállítóménüt. A hirtelen áramkimaradás kárt tehet a készülékben, és adatvesztéshez is vezethet.