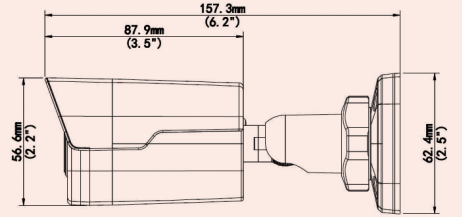
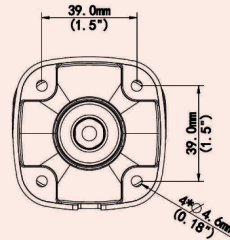
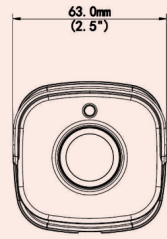




IPW-2122-40C

2MP Mini Fixfókuszú IR Hálózati PoE Csőkamera

- Nappali/Éjjeli mód
- Smart IR , 30 m IR hatótáv
- Optikai üveg előlap jobb fényáteresztőképességgel
- Infravörös tükröződés csökkentő előlap
- 2D/3D DNR (Digitális képzajszűrés)
- H.265, H.264, MJPEG tripla egyidejű adatfolyam + Smart Encoding
- Beépített intelligens VCA algoritmusok
- 9:16 folyosó-mód
- ONVIF Szabvány-kompatibilitás
- Magyar nyelvű kezelőfelület és kliens programok
- Felhő alapú távoli P2P elérés (star4live.com)
- PoE táplálás támogatása
- Széles működési feszültség: $\pm 25\%$
- Széles működési hőmérséklet: $-35\text{ °C} \text{ — } 60\text{ °C}$
- IP67
- Kötődoboz: JB05-IN



Termékjellemzők

| | |
|-------------------------------------|--|
| Képezéskelő | 1/2.7", 2.0 megapixel, progresszív scan, CMOS |
| Záridő | Auto/Kézi, 1/6~1/100000 s |
| Objektív | 4.0mm@F1.8 Látószög (H): 86.5° |
| Min. megvilágítás | Színes: 0.005 Lux (F1.8, AGC ON), 0 Lux bekapcsolt infrával |
| Nappali/Éjjeli mód | Valós (ICR), állítható váltási paraméterek |
| IR hatótáv | 30 m IR hatótáv, Smart IR |
| Jel/Zaj viszony | >52 dB |
| WDR | Digitális WDR |
| Képzaj-szűrés | 2D/3D-DNR |
| Max. felbontás | 1920 x 1080 @30 fps |
| Videótömörítés | H.265 + Smart Encode, H.264, MJPEG |
| Képfriésítés | 1080P (1920*1080): Max. 30 fps; 720P (1280*720): Max. 30 fps; D1 (720*576): Max. 25 fps |
| 9:16 Folyosó-mód / ROI | Támogatott / Támogatott |
| Videó adatfolyam | Három külön adatfolyam |
| OSD | Legfeljebb 8 db OSD |
| Privát zóna | Legfeljebb 8 terület |
| Viselkedés-érzékelés | Behatolás, vonalátlépés, Elfókuszálódás, Helyszínváltozás, mozgásérzékelés (22x18 rács / 4 terület) |
| Intelligens azonosítás | Arcérzékelés |
| Statisztikai elemzés | Emberszámlálás |
| Támogatott hálózati protokollok | L2TP, IPv4, IPv6, IGMP, ICMP, ARP, TCP, UDP, DHCP, PPPoE, RTP, RTSP, RTCP, DNS, DDNS, NTP, FTP, UPnP, HTTP, HTTPS, SMTP, SIP, STUN, 802.1x, Telnet (alapértelmezetten kikapcsolva) |
| Rendszerintegrációs lehetőségek | ONVIF, API |
| Hálózati csatoló | 1 db RJ45 10M/100M Base-TX Ethernet |
| Reszet | 1 db Reszet gomb |
| Táplálás | 12 V DC $\pm 25\%$ vagy PoE (IEEE802.3 af), Fogyasztás: Max. 6.4 W |
| Méretek, Tömeg | 157.3 x 62.4 x 63 mm, 0.45 kg |
| Üzemi környezet | $-35\text{ °C} \sim +60\text{ °C}$, Páratartalom $\leq 95\%$ RH(nem lecsapódó) |
| Környezeti behatások elleni védelem | IP67 |